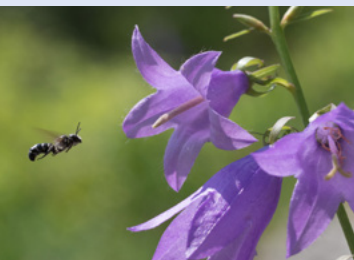


Welche insektenfreundlichen Stauden können Sie einsetzen?

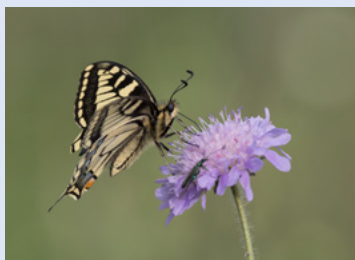


Nesselblättrige Glockenblume

Campanula trachelium

Nützlich für: Wildbienen

Standort: halb-schattig, nährstoffreich



Acker-Witwenblume

Knautia arvensis

Nützlich für: Wildbienen, Schmetterlinge, Schwebfliegen, Käfer

Standort: sonnig

Um Florenverfälschungen zu vermeiden, nur für Gärten in der Innenstadt zu empfehlen.

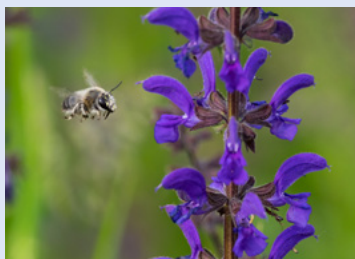


Gewöhnlicher Natterkopf

Echium vulgare

Nützlich für: Wildbienen, Schmetterlinge

Standort: sonnig, trocken, nährstoffarm



Wiesen-Salbei

Salvia pratensis

Nützlich für: Wildbienen, Schmetterlinge

Standort: sonnig

Um Florenverfälschungen zu vermeiden, nur für Gärten in der Innenstadt zu empfehlen.

Sie möchten mehr ...

... über diese und weitere insektenfreundliche Stauden für Ihren Garten, Ihren Balkon oder Ihr Firmengelände wissen?

... auf Ihren Flächen für die Lebensgrundlagen der Insekten tun und ihnen ein vielseitiges Blütenangebot und optimale Nistmöglichkeiten bieten?

Dann unterstützen wir Sie gerne dabei!

Nehmen Sie Kontakt mit uns auf. Wir beraten Sie kostenlos und erarbeiten mit Ihnen gemeinsam Verbesserungsmaßnahmen für Ihre Flächen.

Kontakt

Projekt BieNe

Christian Venne / Mathias Wennemann

Tel. 0155 6607 6922

info@projekt-biene.de

www.projekt-biene.de

Mehr Tipps und Infos



Impressum

Biologische Station Kreis Paderborn – Senne

info@bs-paderborn-senne.de

www.bs-paderborn-senne.de



Naturwissenschaftlicher Verein

für Bielefeld und Umgegend

info@nwv-bielefeld.de

www.nwv-bielefeld.de



Naturgarten e.V. Regionalgruppe

Ravensberger Land

regiogruppe-ravensbergerland

@naturgarten.org

www.naturgarten.org



Fotos: Christian Venne, Peter Rüther

Gefördert im Bundesprogramm Biologische Vielfalt durch das Bundesamt für Naturschutz mit Mitteln des Bundesministeriums für Umwelt, Naturschutz, nukleare Sicherheit und Verbraucherschutz. Dieses Falblatt gibt die Auffassung und Meinung des Zuwendungsempfängers des Bundesprogramms wieder und muss nicht mit der Auffassung des Zuwendungsgebers übereinstimmen.

Gefördert durch:



aufgrund eines Beschlusses des Deutschen Bundestages

BieNe

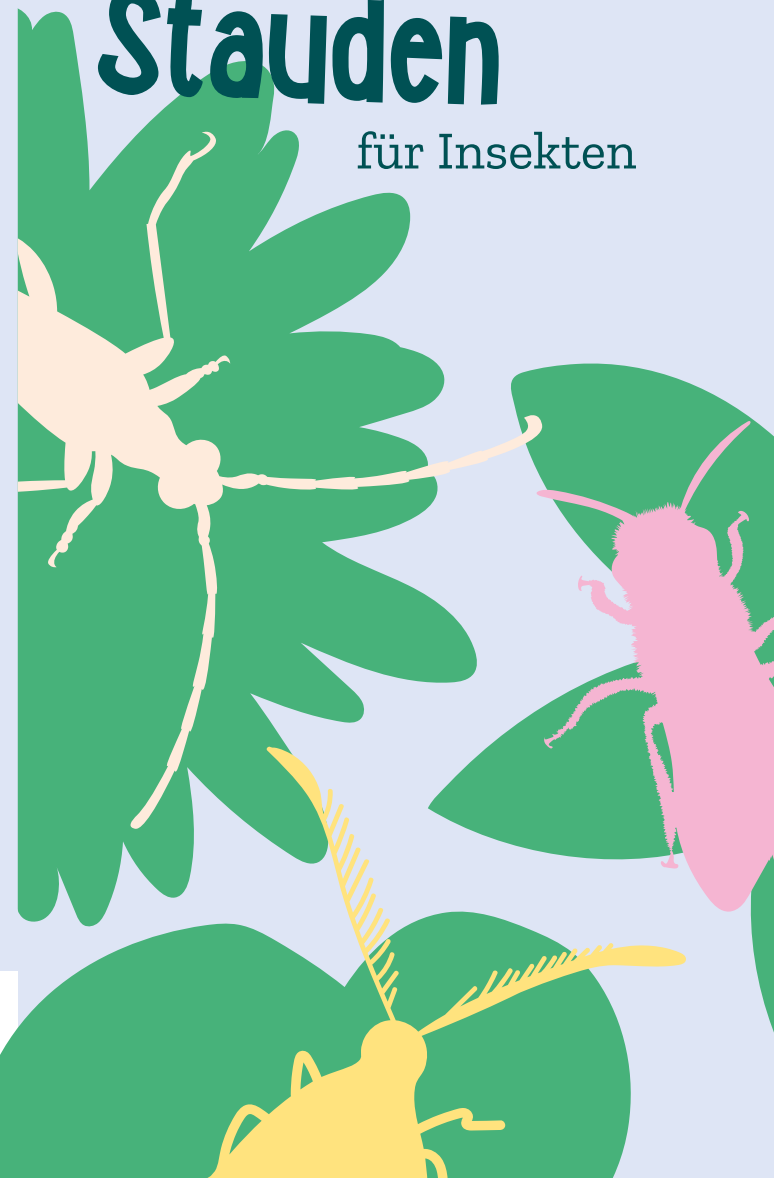
Bielefelder Netz
für Blütenbesucher.

leben.natur.vielfalt



das Bundesprogramm

Heimische Stauden für Insekten



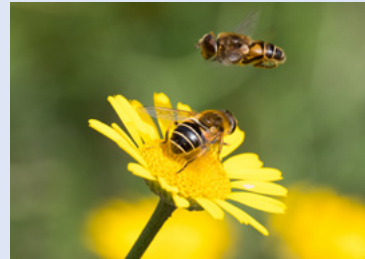
>>Insekten besuchen doch jede Blüte!<<

Viele Insektenarten benötigen Nektar und Pollen als Nahrung, Wildbienen versorgen damit zusätzlich ihre Brut und haben sich oftmals auf bestimmte Pflanzenfamilien oder -gattungen spezialisiert.

Manche Insektengruppen fliegen mit Vorliebe ganz bestimmte Blütentypen an. Sie können Insekten wirksam helfen, indem Sie folgende Tipps berücksichtigen:

- **Verwenden Sie heimische Pflanzenarten.**
An diese haben sich unsere Insekten über lange Zeiträume angepasst. Pflanzenarten, die erst in neuer Zeit bei uns eingewandert sind (sog. Neophyten), können von unseren heimischen Insekten oft nicht genutzt werden. Für die Biodiversität sind außerdem Wildformen wertvoller als züchterisch veränderte Sorten.
- **Setzen Sie Pflanzenarten aus verschiedenen Pflanzenfamilien ein.**
So bieten Sie unterschiedliche Blütenformen und Blütenfarben. Manche Insekten sind nur an ganz bestimmte Blütentypen angepasst und können nur diese nutzen.
- **Nutzen Sie Pflanzenarten mit unterschiedlichen Blühzeitpunkten.**
Dann finden Insekten mit unterschiedlichen Lebenszyklen das ganze Jahr über ihre Nahrung.
- **Nehmen Sie keine gezüchteten Gartenformen.**
Diese haben gefüllte Blüten und enthalten oft weder Nektar noch Pollen. Sie sind daher für Insekten wertlos.
- **Kaufen Sie Pflanzen gebietsheimischer Herkunft.**
Besorgen Sie sich Pflanzen und Saatgut nur aus gesicherter regionaler Herkunft, am besten zertifiziert (z. B. von RegioZert oder VWW).

Welche insektenfreundlichen Stauden können Sie einsetzen?



Färber-Hundskamille

Anthemis tinctoria

Nützlich für: Wildbienen, Schmetterlinge, Käfer

Standort: sonnig, trocken

Um Florenverfälschungen zu vermeiden, nur für Gärten in der Innenstadt zu empfehlen.



Gewöhnlicher Hornklee

Lotus corniculatus

Nützlich für: Wildbienen, Schmetterlinge

Standort: sonnig, nährstoffreich



Rainfarn

Tanacetum vulgare

Nützlich für: Wildbienen, Schmetterlinge, Schwebfliegen, Käfer

Standort: sonnig



Wiesen-Schafgarbe

Achillea millefolium

Nützlich für: Wildbienen, Schmetterlinge, Schwebfliegen, Käfer

Standort: sonnig



Wilde Möhre

Daucus carota

Nützlich für: Wildbienen, Schmetterlinge, Schwebfliegen, Käfer

Standort: sonnig, trocken

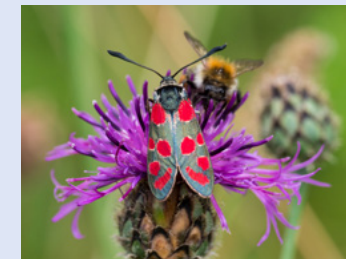


Weißer Taubnessel

Lamium album

Nützlich für: Wildbienen, Schmetterlinge

Standort: halb-schattig, feucht, nährstoffreich

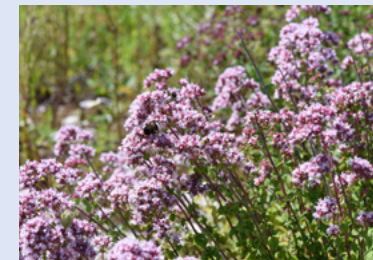


Skabiosen-Flockenblume

Centaurea scabiosa

Nützlich für: Wildbienen, Schmetterlinge, Schwebfliegen, Käfer

Standort: sonnig, trocken



Gemeiner Dost

Origanum vulgare

Nützlich für: Wildbienen, Schmetterlinge

Standort: sonnig, trocken, nährstoffreich